



hd C7CX

Commercial Stick

Der **hd C7CX** ist ein passiver 2 1/2-Wege Klein-Lautsprecher bestückt mit sechs 3"-Tieftonchassis und einem 3,5"-Koax-Lautsprecher mit 1"-Tweeter mit erweitertem linearen Frequenzgang. Der Betrieb kann über jeglichen Leistungsverstärker auch ohne DSP erfolgen und macht den hd C7CX zur optimalen Lösung für dezentrale oder kleine Beschallungsaufgaben wie beispielsweise in Restaurants, Konferenzräumen oder Theaterhäusern. Der hd C7CX lässt sich flexibel und einfach fest installieren oder kann mobil eingesetzt werden. Mithilfe der dezenten Kugelgelenk-Wandhalterung kann der hd C7CX einfach geschwenkt und geneigt oder mit dem L-Winkel-Wandhalter extrem nah und unauffällig an der zu befestigenden Fläche angebracht werden. Innenliegende Klemmanschlüsse sorgen für einen werkzeugfreien und schnellen Anschluss der Lautsprecher. Für die optimale Anpassung an die Raumarchitektur kann der Lautsprecher in allen RAL-Farben und Sonderlängen individualisiert werden. Sollte eine Wandmontage nicht möglich sein, können die Lautsprecher mit der optional erhältlichen Bodenplatte mit 3/8"-Gewinde und SpeakCON Buchse auf einem Mikrofonstativ verwendet werden.



Features

- Betrieb an beliebigem Verstärker
- Frequenz- und Phasenoptimierung integriert
- elegantes Design
- präzise, gleichmäßige Schallabstrahlung
- Abstrahlwinkel 80° x 80°
- exzellente Sprachverständlichkeit
- erweiterter Frequenzgang für Hintergrundmusik
- 100V-Version erhältlich

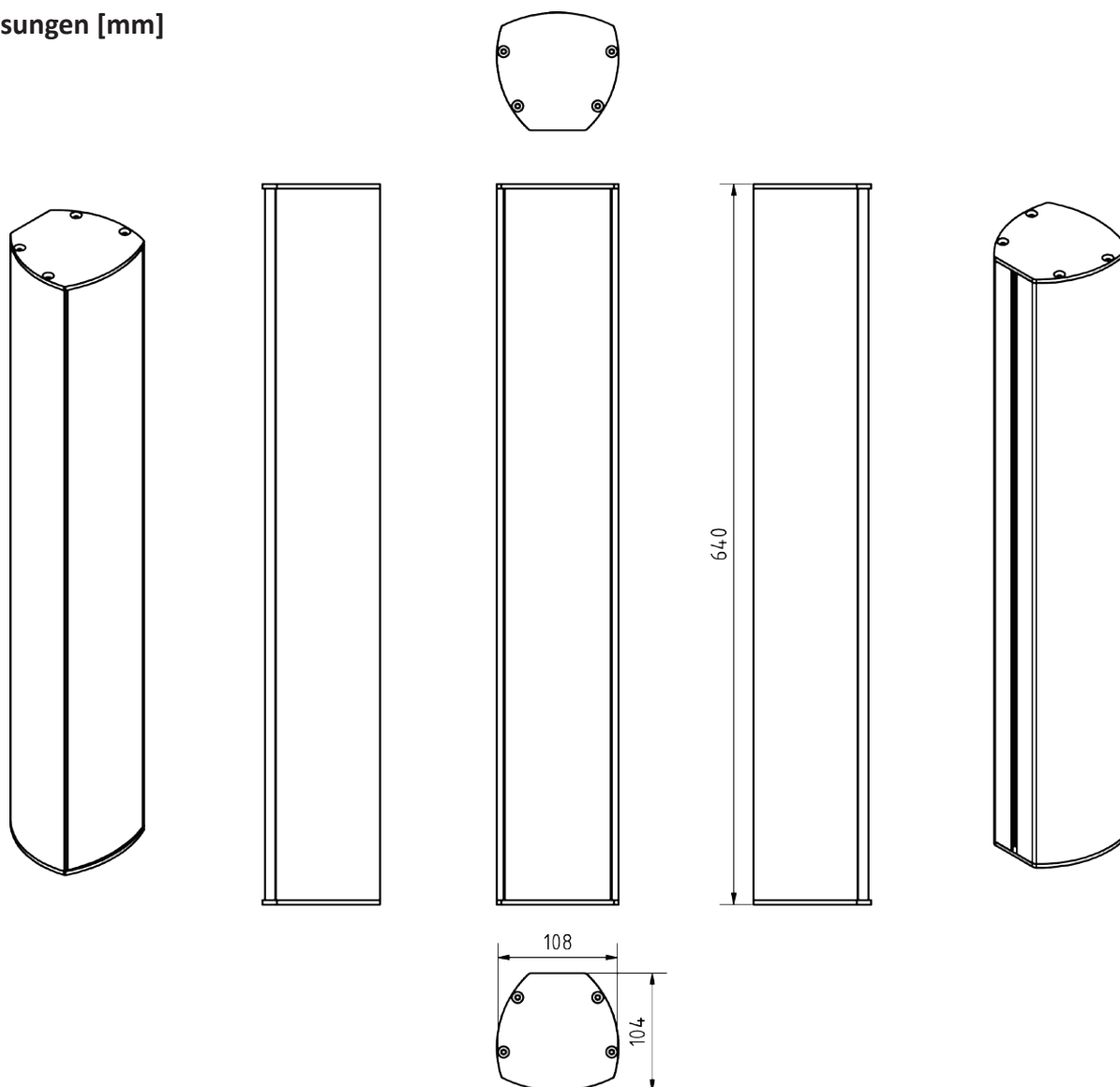
Anwendung

Restaurants, Bars, Flughäfen, Bahnhöfe, Heimkino, Konferenzräume, Hotels, A/V Installationen, Multimedia Anwendungen, Tagungsräume, TV-Studios, Kirchen

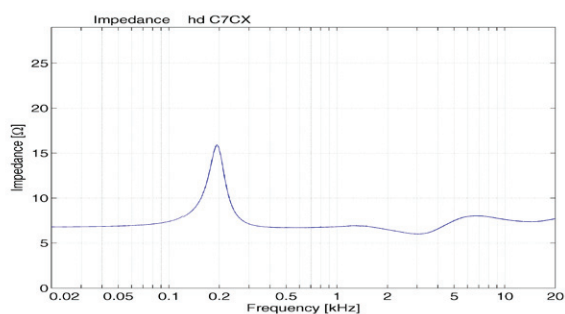
| Modell | hd C7CX |
|--------------------------|---|
| Bestellnummer | 40365 |
| Prinzip | Koaxiallautsprecher |
| Bestückung | 6x 3" Tieftonchassis 1x 3,5" + 1" Koaxiallautsprecher |
| Impedanz | 8 Ω |
| Trennfrequenz | 4 kHz |
| Abstrahlung (hor x ver) | 80° x 80° |
| Frequenzgang (-6dB) | 80 Hz - 22 kHz |
| Sensitivity (1W / 1m) | 93 dB |
| Belastbarkeit AES / Peak | 265 / 340 W |
| SPLmax @ 10% THD | 118 dB |
| Gehäuseausführung | pulverbeschichtetes Aluminiumprofil schwarz, Stahlgitter mit Akustikschaum, Klemmterminal innenliegend, Kabeleinlass hinten, inkl. 2x M6 Mutter |
| Optionen | Speakon NL4 (Art. 900109) 3/8"-Gewinde + NL4 (Art. 900107) 35 mm Flansch + NL4 (Art. 900857) RAL-Farbe (Art. 1070), Wandhalter, Sonderlänge, Wetterfest, 100V |
| Gewicht | 6 kg |
| Abmessungen (B x H x T) | 108 x 640 x 104 mm |

hd C7CX Datenblatt

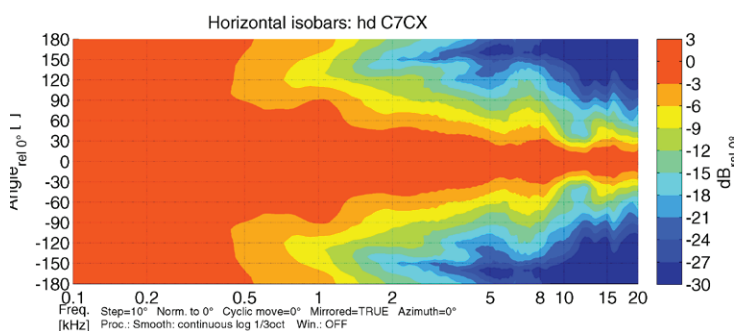
Abmessungen [mm]



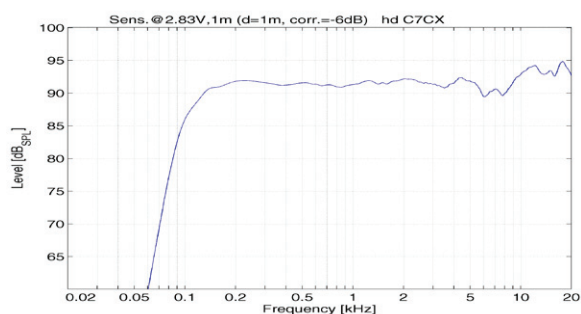
Impedanz



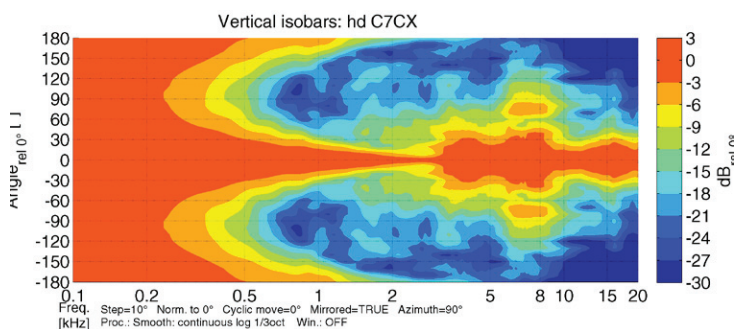
Horizontale Isobaren



Frequenzgang mit DSP Preset

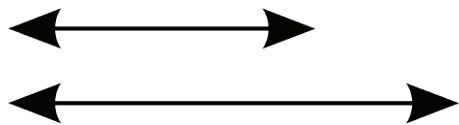


Vertikale Isobaren



hd C7CX Datenblatt

Zubehör



Sonderlänge

Sonderlänge des Lautsprechers nach Kundenwunsch

Bestellnummer: 40712 (bis 1000 mm Gesamtlänge)
40713 (bis 2000 mm Gesamtlänge)



RAL-Farbe

Sonderfarbe pro Artikel nach RAL-Farbe

Bestellnummer: 1070



Wetterfest

Imprägnierung gegen Wettereinflüsse

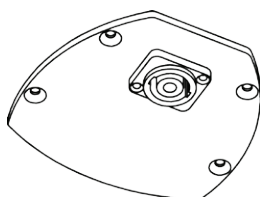
Bestellnummer: 40610



100V-Übertrager

integrierter 100V-Übertrager mit drei Leistungsabgriffen (30/15/7,5 W)

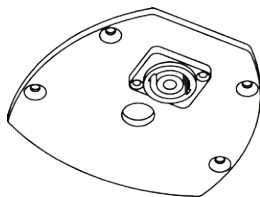
Bestellnummer: 1074



Deckel mit NL4

geschlossener Bodendeckel mit SpeakCON NL4 Buchse

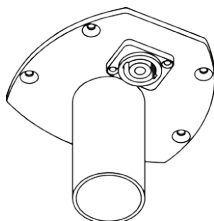
Bestellnummer: 900109



Deckel mit 3/8"-Gewinde mit NL4

Bodendeckel mit 3/8"-Gewinde zur Aufnahme auf einem Mikrofonstativ mit SpeakCON NL4 Buchse

Bestellnummer: 900107



Deckel mit 35 mm Flansch mit NL4

Bodendeckel mit 35 mm Flansch mit Flügelschraube zur Aufnahme auf einer Distanzstange mit SpeakCON NL4 Buchse

Bestellnummer: 900857



Montageadapter für mobile Anwendungen

Verwendung mit Stativadapter 19780 zur einfachen und schnellen Montage mit zwei Flügelschrauben in mobilen Anwendungen

Bestellnummer: 900851 (schwarz RAL 9005)

hd C7CX Datenblatt

Zubehör



Stativadapter 19780

Stativadapter zum Neigen von bis zu 30° auf einem 35 mm Stativ

| | |
|--------------------------|---------------------------|
| Tragfähigkeit: | 15 kg |
| Abmessungen (B x H x T): | 59 x 87 x 131 mm |
| Bestellnummer: | 900856 (schwarz RAL 9005) |



Wandhalter 24180

Wandabstand 105 mm, seitlich schwenkbar mit Neigung bis 15°

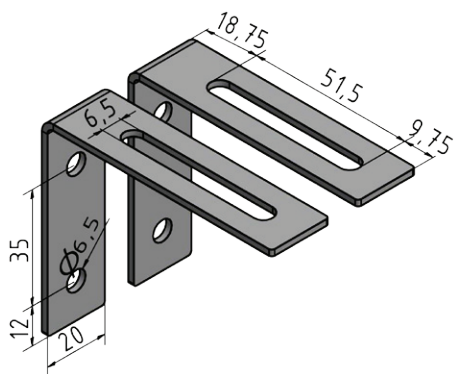
| | |
|--------------------------|---|
| Tragfähigkeit: | 15 kg |
| Abmessungen (B x H x T): | 70 x 130 x 105 mm |
| Bestellnummer: | 900854BLK (schwarz RAL 9005) 900854W (weiß RAL 9010) |



Wandhalter 24471

Wandabstand 110 mm, seitlich schwenkbar mit Neigung bis 30°

| | |
|--------------------------|---|
| Tragfähigkeit: | 15 kg |
| Abmessungen (B x H x T): | 90 x 160 x 110 mm |
| Bestellnummer: | 900851BLK (schwarz RAL 9005) 900851W (weiß RAL 9010) |



L-Winkelhalter-Set

Dezentes L-Winkelhalter-Set zur extrem nahen Montage an der zu befestigenden Wand. Seitlich schwenkbar mit Neigung bis 5°. Gehäusedeckel werden mit M6 Gewinden ausgestattet. Inkl. 2x M6x14 Außensechskant-Schrauben

| | |
|--------------------------|--|
| Tragfähigkeit: | 5 kg |
| Abmessungen (B x H x T): | 20 x 60 x 80 mm |
| Bestellnummer: | 900106 (in RAL-Farbe von Lautsprecher) |



Kugelgelenk Wandhalter

Kompakter Kugelgelenk-Wandhalter zum Neigen von bis zu 20° und Schwenken von bis zu 180°.

| | |
|--------------------------|---|
| Tragfähigkeit: | 5 kg |
| Abmessungen (B x H x T): | 40 x 70 x 70 mm |
| Bestellnummer: | 901101BLK (schwarz RAL 9005) 901101W (weiß RAL 9010) |