



# hd PL24i

## PowerLine Stick

Der **hd PL24i** ist ein passiver 1-Wege-Säulenlautsprecher mit eleganter Optik und hervorragenden Klangeigenschaften. Die 24 leistungsstarke 3"-Breitbandchassis erzeugen ein kohärentes Schallfeld mit einer zylindrischen Wellenausbreitung. Dank der echten Zylinderwelle wird im Vergleich zu anderen Säulenlautsprechern eine bessere Sprachverständlichkeit erreicht und prädestiniert den hd PL24i PowerLine Stick für den Einsatz in schwierigen akustischen Umgebungen wie Kirchen, Bahnhöfen, Flughäfen oder Konzerthallen, wo Klarheit, Leistung und ein unaufdringliches Aussehen ist erforderlich. Die große Tragweite von bis zu 30 m und horizontale Abdeckung von 80° sorgt für effiziente Beschallungslösungen mit nur wenigen Lautsprechern. Die geschirmten 3"-Chassis erzeugen ein druckvolles Klangbild bei gleichzeitiger HiFi-Auflösung. Der durchgehende U-Schacht für M6-Vierkantmuttern auf der Rückseite des Lautsprechers ermöglicht die Anbringung sämtlicher Halterungen. Innenliegende Klemmanschlüsse sorgen für einen werkzeugfreien und schnellen Anschluss des Lautsprechers. Für optimale Anpassung an die Raumarchitektur kann der Lautsprecher in allen RAL-Farben und Sonderlängen individualisiert werden.

### Features

- echte Zylinderwelle
- elegantes Design
- präzise, gleichmäßige Schallabstrahlung
- Abstrahlwinkel 80° x 8°
- exzellente Sprachverständlichkeit
- dezente Raumintegration
- 100V-Version erhältlich
- Sonderanfertigungen möglich

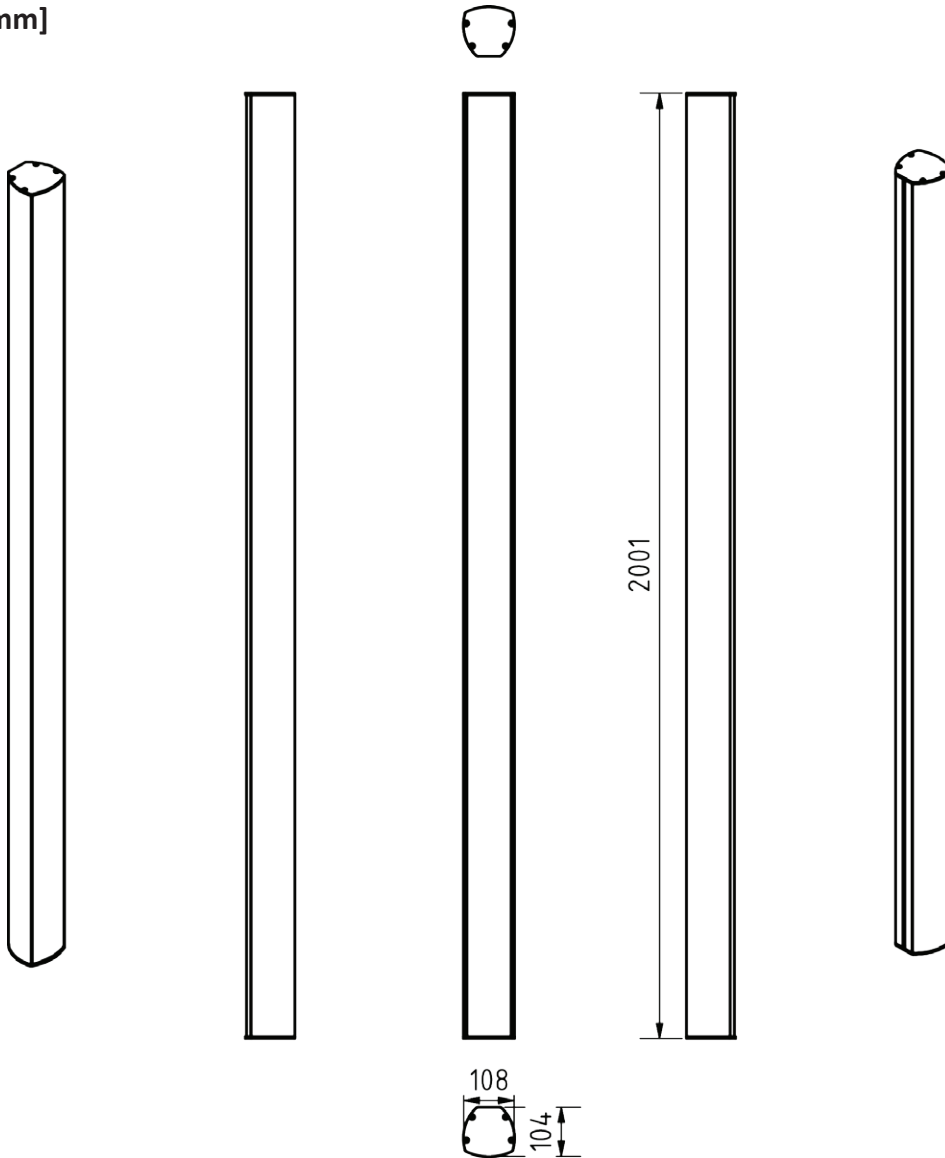
### Anwendung

Flughäfen, Bahnhöfe, Konferenzräume, Hotels, A/V Installationen, Multimedia Anwendungen, Tagungsräume, TV-Studios, Kirchen, Livemusik, DJ, Konzerthäuser, Rundfunk

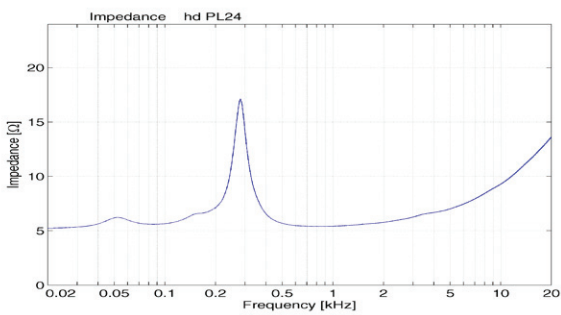
<b>Modell</b>	<b>hd PL24i</b>
<b>Bestellnummer</b>	40157
<b>Prinzip</b>	Zylinderwelle
<b>Bestückung</b>	24x 3" Breitbandchassis
<b>Impedanz</b>	6 Ω
<b>Abstrahlung (hor x ver)</b>	80° x 8°
<b>Frequenzgang (-6dB)</b>	80 Hz - 18 kHz
<b>Sensitivity (1W / 1m)</b>	97 dB
<b>Belastbarkeit AES / Peak</b>	900 / 1260 W
<b>SPLmax @ 10% THD</b>	128 dB
<b>Gehäuseausführung</b>	pulverbeschichtetes Aluminiumprofil schwarz, Stahlgitter mit Akustikschaum, Klemmterminal innenliegend, Kabeleinlass hinten, inkl. 2x M6 Mutter
<b>Optionen</b>	Speakon NL4 (Art. 900109) 35 mm Flansch + NL4 (Art. 900857) RAL-Farbe (Art. 1070) Sonderlänge (Art. 40715) Wetterfest, 100V
<b>Gewicht</b>	15 kg
<b>Abmessungen (B x H x T)</b>	108 x 2001 x 104 mm

# hd PL24i Datenblatt

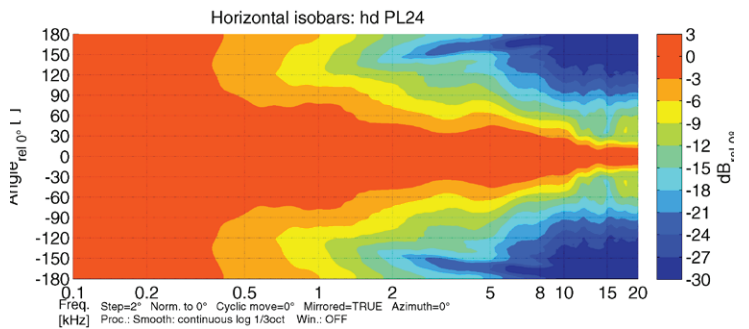
## Abmessungen [mm]



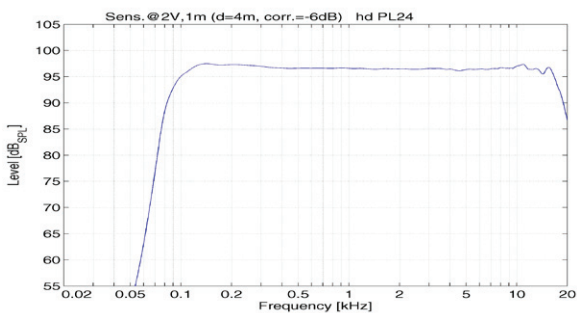
## Impedanz



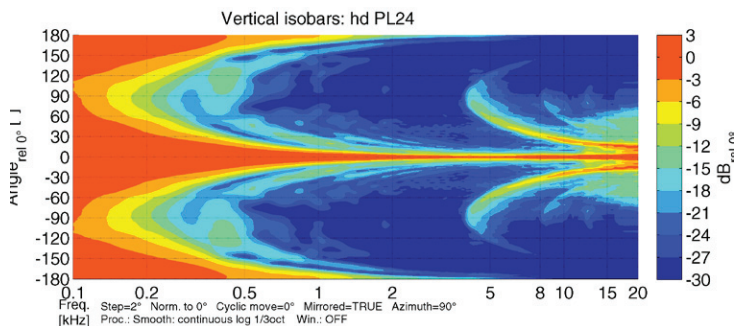
## Horizontale Isobaren



## Frequenzgang mit DSP Preset



## Vertikale Isobaren



# hd PL24i Datenblatt

## Zubehör



### Sonderlänge

Sonderlänge des Lautsprechers nach Kundenwunsch

Bestellnummer: 40715 (bis 3000 mm Gesamtlänge)



### RAL-Farbe

Sonderfarbe pro Artikel nach RAL-Farbe

Bestellnummer: 1070



### Wetterfest

Imprägnierung gegen Wittereinflüsse

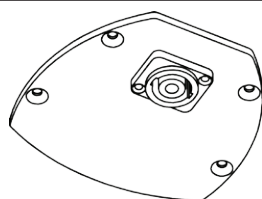
Bestellnummer: 40610



### 100V-Übertrager

integrierter 100V-Übertrager mit drei Leistungsabgriffen (30/15/7,5 W)

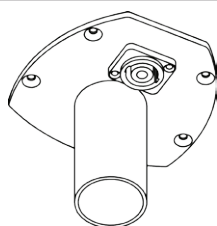
Bestellnummer: 1074



### Deckel mit NL4

geschlossener Bodendeckel mit SpeakCON NL4 Buchse

Bestellnummer: 900109



### Deckel mit 35 mm Flansch mit NL4

Bodendeckel mit 35 mm Flansch mit Flügelschraube zur Aufnahme auf einer Distanzstange mit SpeakCON NL4 Buchse

Bestellnummer: 900857



### Montageadapter für mobile Anwendungen

Verwendung mit Stativadapter 19780 zur einfachen und schnellen Montage mit zwei Flügelschrauben in mobilen Anwendungen

Bestellnummer: 900851 (schwarz RAL 9005)

# hd PL24i Datenblatt

## Zubehör



### Stativadapter 19780

Stativadapter zum Neigen von bis zu 30° auf einem 35 mm Stativ

Tragfähigkeit:	15 kg
Abmessungen (B x H x T):	59 x 87 x 131 mm
Bestellnummer:	900856 (schwarz RAL 9005)



### Wandhalter 24180

Wandabstand 105 mm, seitlich schwenkbar mit Neigung bis 15°

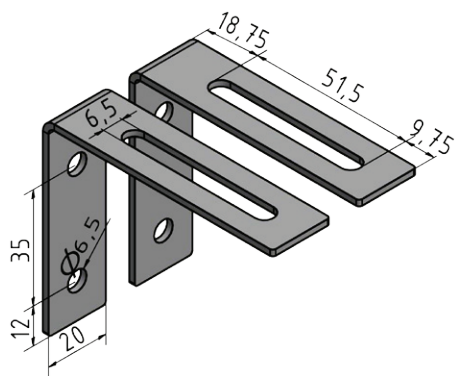
Tragfähigkeit:	15 kg
Abmessungen (B x H x T):	70 x 130 x 105 mm
Bestellnummer:	900854BLK (schwarz RAL 9005) 900854W (weiß RAL 9010)



### Wandhalter 24471

Wandabstand 110 mm, seitlich schwenkbar mit Neigung bis 30°

Tragfähigkeit:	15 kg
Abmessungen (B x H x T):	90 x 160 x 110 mm
Bestellnummer:	900851BLK (schwarz RAL 9005) 900851W (weiß RAL 9010)



### L-Winkelhalter-Set

Dezentes L-Winkelhalter-Set zur extrem nahen Montage an der zu befestigenden Wand. Seitlich schwenkbar mit Neigung bis 5°. Gehäusedeckel werden mit M6 Gewinden ausgestattet. Inkl. 2x M6x14 Außensechskant-Schrauben

Tragfähigkeit:	30 kg
Abmessungen (B x H x T):	20 x 60 x 80 mm
Bestellnummer:	900106 (in RAL-Farbe von Lautsprecher)