



# hd P15

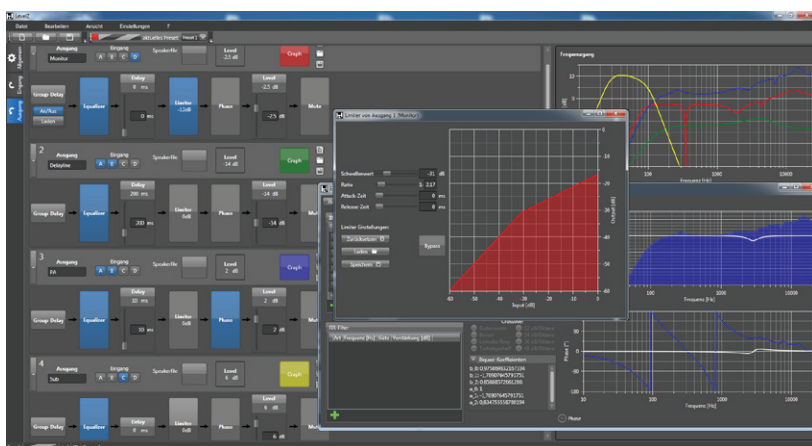
## Aktiver System Subwoofer

Der **hd P15** ist aus akustischer Sicht baugleich mit dem **hd Sub15** mit dem Unterschied, dass die **hd P-Serie** den High-End **hd MultiDSP** und leistungsstarke **Class-D Verstärker** im selben Gehäuse beherbergt und somit um Grundbaustein für jedes mobile **Plug&Play System** wird. Diese neue



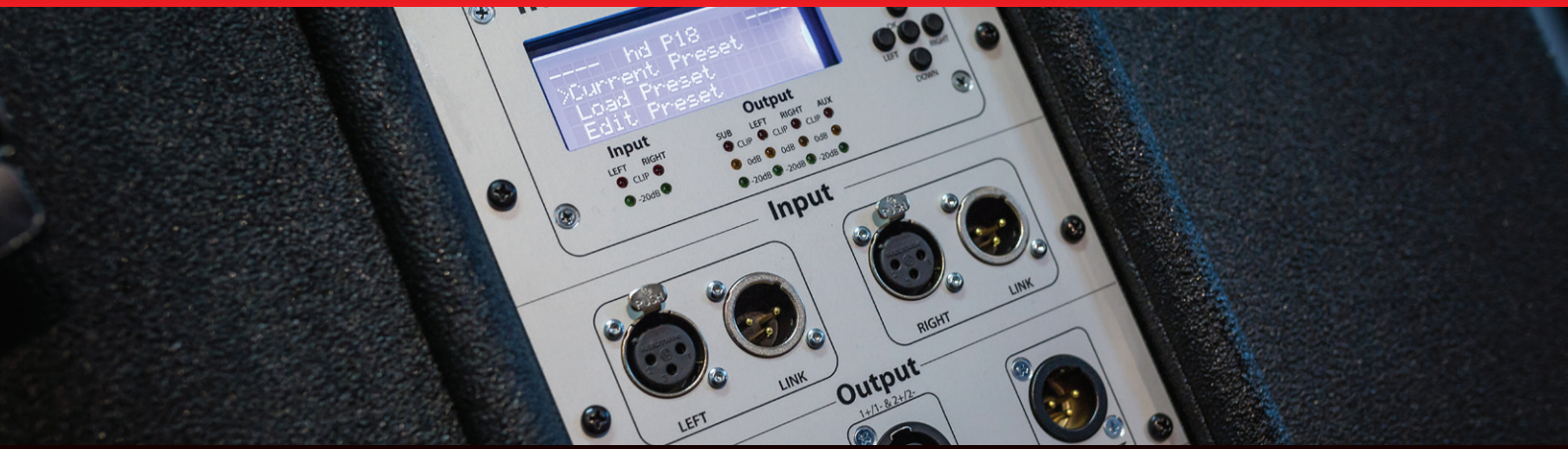
**DSP-Plattform** ermöglicht nun sämtliche **Processing** und **Steuerungsfunktionen** von **Großbeschallungsanlagen** in einem einfach zu bedienenden **Plug&Play Aktiv-System**. Der extrem leistungsfähige **hd MultiDSP** bietet **FIR- und IIR-Filter** zur exakten Anpassung des Beschallungssystems auf die jeweilige Anwendung. Die Eingangssektion beinhaltet eine **Routingmatrix**, einen **Signalgenerator** (**Sinus- und Rauschgenerator**) und einen frei konfigurierbaren **EQ** mit **16 IIR-Filtern** und einem **384 Taps FIR-Filter** je Eingangskanal. Pro Ausgangskanal stehen **16 IIR-Filter**, **384 Taps FIR-Filter**, **100ms Delay**, **180°-Phasenumkehrung**, **Peak- und RMS-Limiter**, **Gain** und **Mute** zur Verfügung. Es sind **20 Factory-Presets** für alle **hd Lautsprechersystemkonfigurationen** vorhanden, die für den direkten Abruf auf dem Gerät gespeichert sind, so dass das Gerät immer auf einen definierten Grundzustand zurückgesetzt werden kann. Dies garantiert höchste **Zuverlässigkeit** der angeschlossenen Lautsprecher und sorgt für einen sehr **dynamischen und linearen Klang**.

Für anwenderspezifische Einstellungen stehen weitere **20 frei konfigurierbare User-Presets** zur Verfügung, um individuelle **Systemkonfigurationen** abzuspeichern und zu verwalten. Ein gut lesbares **4-zeiliges LCD-Display** mit **3,2“** Bildschirmdiagonale und **5 Navigationstastern** ermöglichen eine einfache und intuitive **Bedienung** aller Funktionen, sowie das **Laden von Factory- oder User-Presets** direkt am Gerät ohne **PC**.



Dies ermöglicht es, das **PA-System** in kürzester Zeit an die sich ändernden Anforderungen anzupassen und den sonst üblichen kompletten **Systemwechsel** für eine kleine oder große **Veranstaltung** überflüssig zu machen. Darüber hinaus kann mit der **Remote-Software hd LevelZ** noch detaillierter auf die jeweiligen individuellen Anforderungen eingegangen werden.

# hd P15 Datenblatt



Die Mehrkanal-Class-D Verstärker liefern bis zu 2500W auf einem einzigen Ausgangskanal bereit und wurden entwickelt, um höchsten Anforderungen an Audioqualität und Zuverlässigkeit in mobilen Anwendungen gerecht zu werden. Dafür sorgt ein SMPS Schaltnetzteil mit Power Factor Correction (PFC), das selbst bei ungünstigen Netzbedingungen, wie z.B. Unter- oder Überspannung dank einem universellem Arbeitsbereich von 85 V bis 265 V zu jeder Zeit die volle Leistung bereitstellen kann und ist damit konventionellen Netzteilen weit überlegen.

## DSP Elektronik Features

- 3-Kanal Class-D Verstärker (2500W/800W/800W)
- 2In/4Out High-End hd MultiDSP mit >300 MIPS
- 384 Taps FIR-Filter je Eingang/Ausgang
- 16x IIR-Filter (double precision) je Eingang/Ausgang
- mehrstufige Limiter-Architektur
- maximale Betriebssicherheit und Performance
- 3,2" LCD mit Navigationstasten und USB
- Zugriff auf alle Features direkt am Gerät ohne PC
- windowsbasierte Remote-Software hd LevelZ

## Akustische & Mechanische Features

- 15" Langhub-Hochleistungslautsprecher
- sehr hoher Schalldruck mit bis zu 135 dB
- kompakte Abmessungen
- robustes Gehäuse mit Polyurethanbeschichtung
- Parallelbetrieb mit passivem Subwoofer hd Sub15 möglich
- Stand-Alone oder Cardioid Subwoofer Array
- erweiterter Frequenzgang bis 40 Hz

## Anwendung

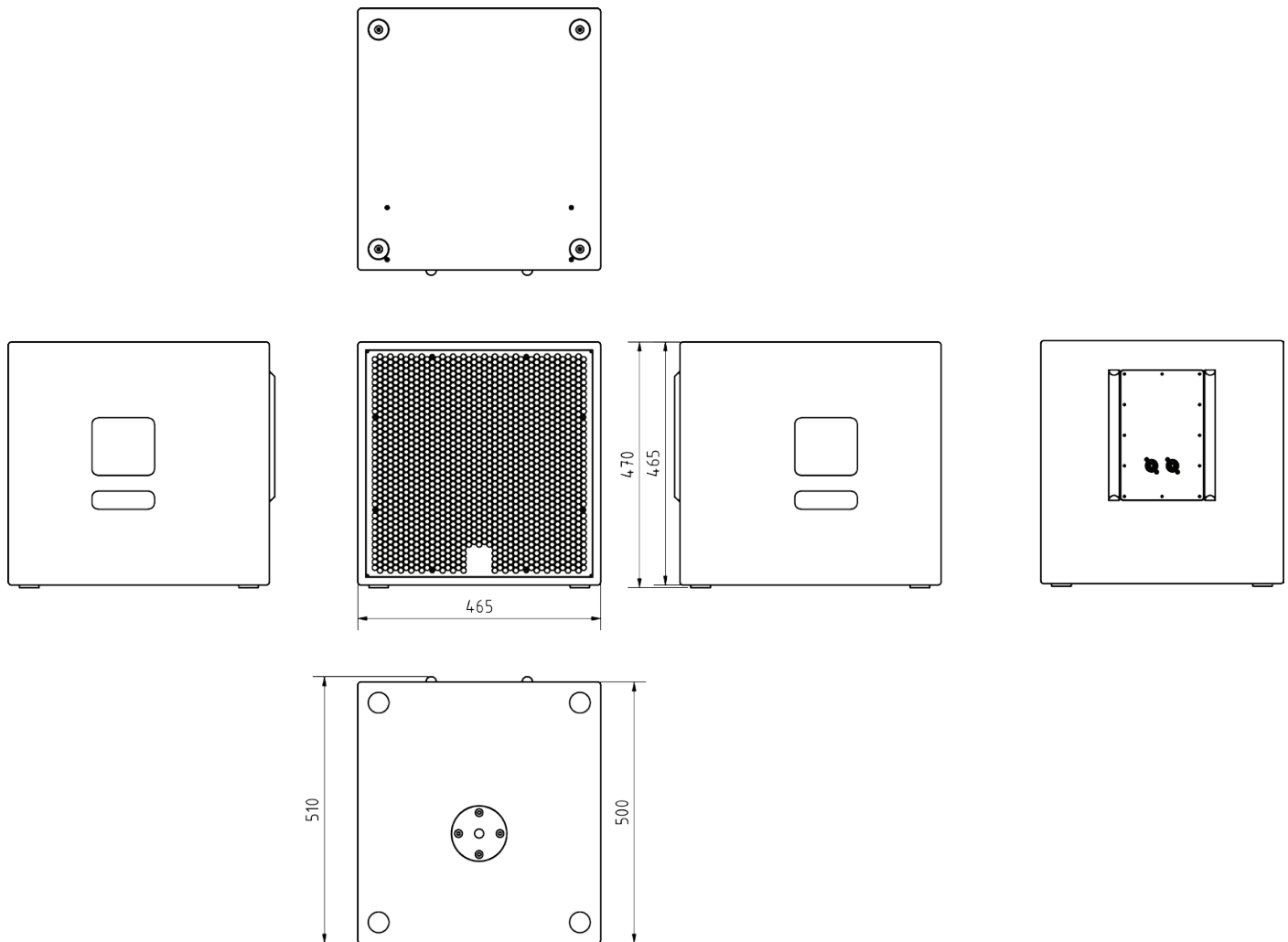
Live-Beschallung, Restaurants, Bars, Kino, Konferenzräume, Hotels, A/V Installationen, Multimedia Anwendungen, TV-Studios, Kirchen

<b>Modell</b>	<b>hd P15</b>
<b>Bestellnummer</b>	60010
<b>Prinzip</b>	Bassreflex
<b>Bestückung</b>	1x 15"-Tieftonchassis
<b>Trennfrequenz</b>	variabel je nach Preset
<b>Abstrahlung (hor x ver)</b>	omnidirektional, cardioid über Preset
<b>Frequenzgang (-6dB)</b>	40 Hz - 130 Hz
<b>Sensitivity (1W / 1m)</b>	101 dB
<b>Belastbarkeit AES / Peak</b>	1000 / 4000 W
<b>SPLmax @ 10% THD</b>	135 dB
<b>Leistung @ 4 Ω</b>	1x 2500 W + 2x 800 W
<b>DSP</b>	hd MultiDSP 2In 4Out mit FIR-/IIR-Filter mehrstufige Limiter-Architektur hd LevelZ Remote Software 3,2" LCD mit Navigationstasten und USB
<b>Anschluss</b>	2x XLR Eingang + 2x XLR Link 1x NL4 Ausgang TOP L (2-pol) 1x NL4 Ausgang TOP R & SUB (4-pol) 1x XLR AUX Out 1x Powercon Netzzuleitung
<b>Gehäuseausführung</b>	robustes Multiplexgehäuse mit Polyurethan-Beschichtung schwarz, versenktes Anschlussfeld, M20 Gewinde, 2x Tragegriff, Stahlgitter mit Akustikschaum innenliegend
<b>Optionen</b>	Transportschutzhülle (Art. 30100) Installationsversion (Art. 40064) Rollbrett (Art. 950056) RAL-Farbe (Art. 1073)
<b>Gewicht</b>	31 kg
<b>Abmessungen (B x H x T)</b>	465 x 472 x 520 mm

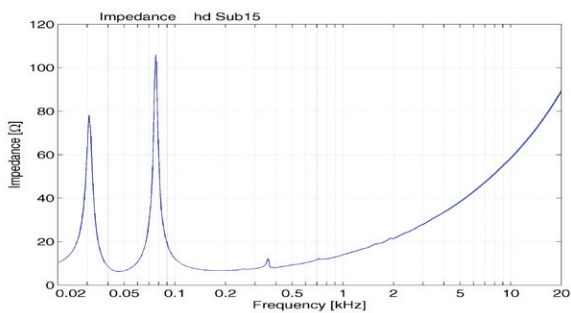


# hd P15 Datenblatt

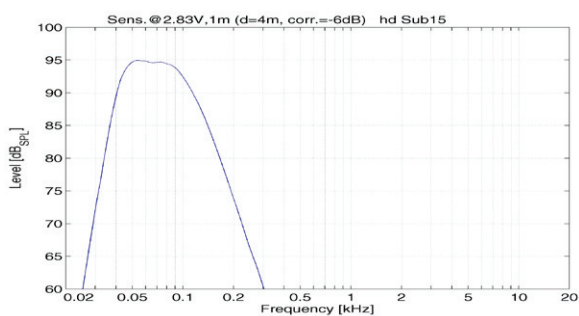
## Abmessungen [mm]



## Impedanz



## Frequenzgang mit DSP Preset



# hd P15 Datenblatt

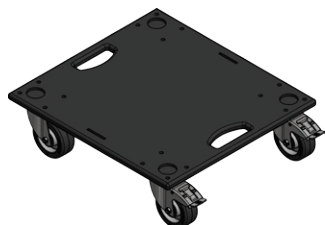
## Zubehör



### Transportschutzhülle P15

Strapazierfähige Transportschutzhülle aus Polyester mit 10 mm Polsterung und hd Logoaufdruck

Bestellnummer: 30115



### Rollbrett P15

durchdachtes Rollbrett mit Klettverschluss und 4 Stk. 100 mm Rollen

Bestellnummer: 950056



### Installationsversion

Elegantes Design für Festinstallation ohne Griffe und ohne M20-Flansch

Bestellnummer: 40064 (hd P15i)



### RAL-Farbe

Sonderfarbe pro Artikel nach RAL-Farbe

Bestellnummer: 1073