



# hd 8CXN

## Koaxiallautsprecher

Der **hd 8CXN** ist ein passives 2-Wege-System bestückt mit einem 8"-Neodym-Tief-/Mitteltonlautsprecher in Bassreflexabstimmung und einem 1"-Neodym-Hochtontreiber.

Der Betrieb kann über beliebigen Leistungsverstärker - auch ohne DSP - erfolgen und macht den **hd 8CXN** zur optimalen Lösung für hochwertige mobile oder fest installierte

Beschallungsaufgaben in beispielsweise Industrie-Events, Theaterhäuser oder Sportstätten. Das Gehäuse ist aus Multiplexholz gefertigt und mit einer schlag- und wetterschützenden Polyurethan-Beschichtung, sowie einem ballwurfsicheren, eleganten und gerundetem Stahlgitter in schwarz versehen. Für die Festinstallation stehen mehrere M8-Einlassgewinde zum kostengünstigen Anbringen von standardisierten Wandhalterungen bereit. Das elliptische Horn sorgt für ein natürliches Klangbild ohne die horntypische Klangfärbung, eine hohe Reichweite sowie eine optimale Sprachverständlichkeit. Die frequenz- und phasenoptimierte Frequenzweiche garantiert ein lineares Übertragungsverhalten.



### Features

- Betrieb an beliebigem Verstärker
- Frequenz- und Phasenoptimierung integriert
- elegantes und schlankes Design
- klare Mitten und brillante Höhen
- Abstrahlwinkel 80° x 70°
- exzellente Sprachverständlichkeit
- kompakte Abmessungen
- RAL-Farben optional

### Anwendung

Industrie-Events, Theaterhäuser, Stadthallen, Restaurants, Bars, A/V Installationen, TV-Studios, Sportstätten, Freizeitparks, kompakt PA

<b>Modell</b>	<b>hd 8CXN</b>
<b>Bestellnummer</b>	60050
<b>Prinzip</b>	Koaxiallautsprecher, Bassreflex
<b>Bestückung</b>	1x 8"-Tieftonchassis 1x 1"-Hochtontreiber
<b>Impedanz</b>	8 Ω
<b>Trennfrequenz</b>	1,25 kHz
<b>Abstrahlung (hor x ver)</b>	80° x 70°
<b>Frequenzgang (-6dB)</b>	70 Hz - 22 kHz
<b>Sensitivity (1W / 1m)</b>	97 dB
<b>Belastbarkeit AES / Peak</b>	250 / 1000 W
<b>SPLmax @ 10% THD</b>	125 dB
<b>Gehäuseausführung</b>	robustes Multiplexgehäuse mit Polyurethan-Beschichtung schwarz, versenktes Anschlussfeld mit 2x NL4, M6 & M8 Einlassgewinde, Stahlgitter mit Akustikschaum innenliegend
<b>Optionen</b>	Wandhalter (Art. 900851) Montageadapter (Art. 900866) RAL-Farbe (Art. 1070) Wetterfest (Art. 4610)
<b>Gewicht</b>	8 kg
<b>Abmessungen (B x H x T)</b>	240 x 360 x 220 mm

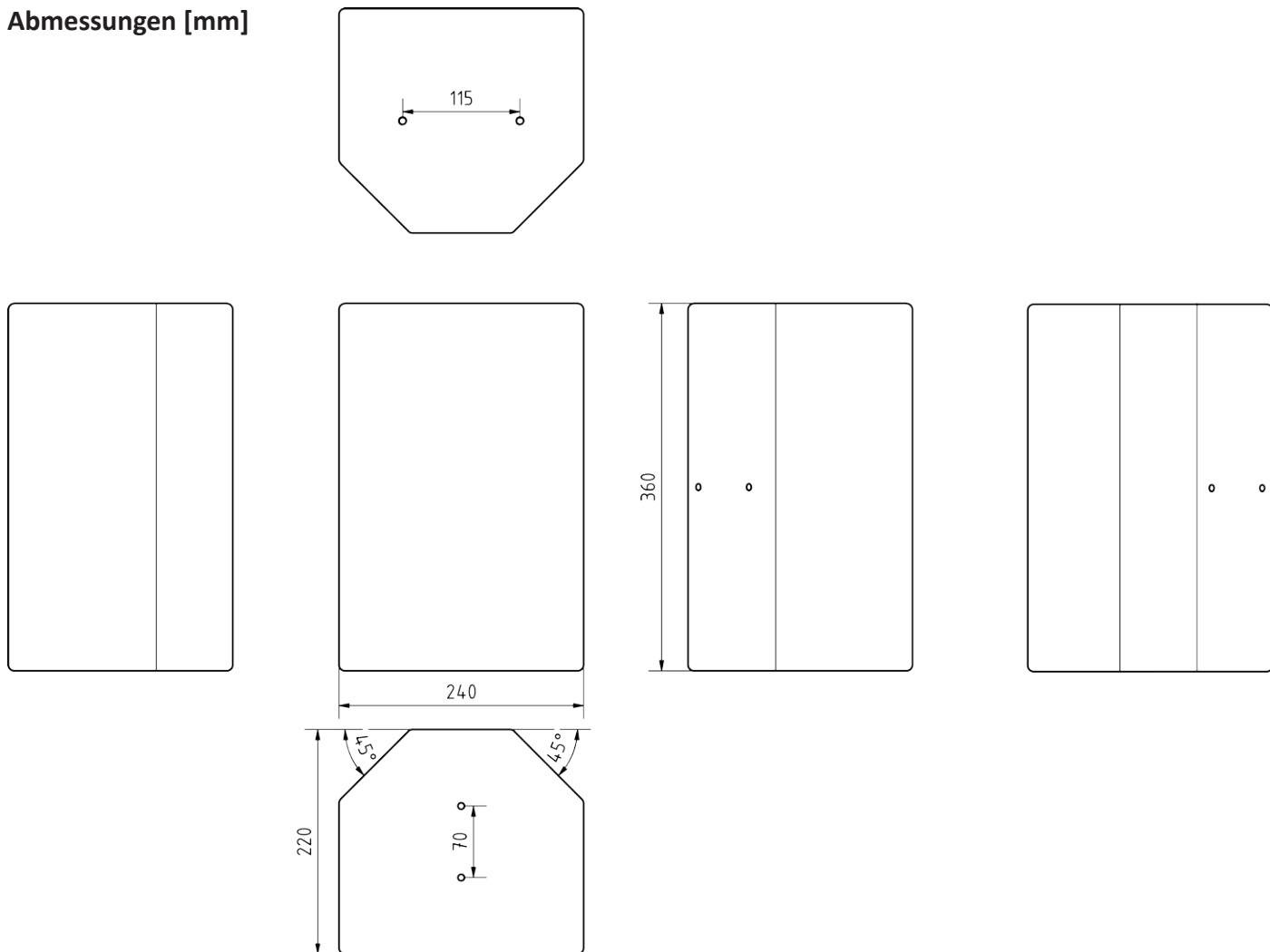


...simply harmonic sound

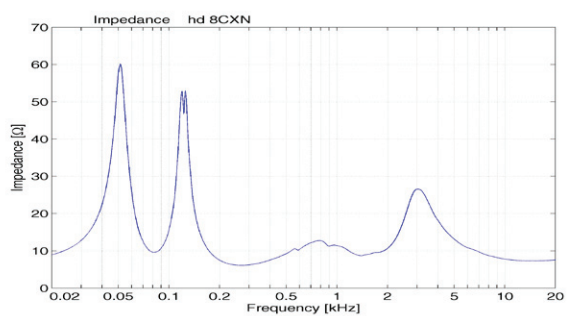
Harmonic Design

# hd 8CXN Datenblatt

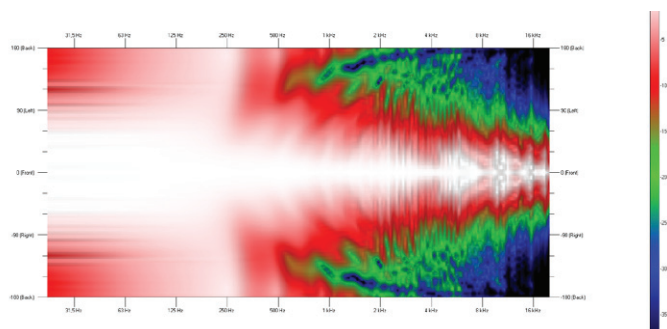
## Abmessungen [mm]



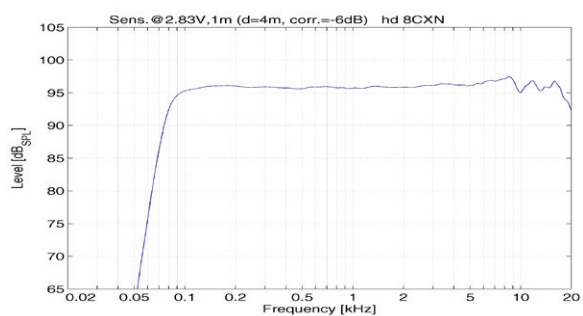
## Impedanz



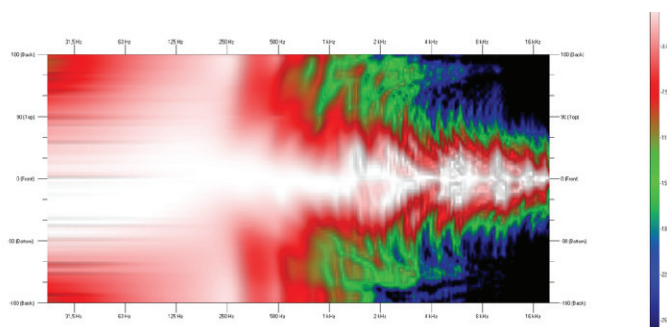
## Horizontale Isobaren



## Frequenzgang mit DSP Preset



## Vertikale Isobaren



# hd 8CXN Datenblatt

## Zubehör



### RAL-Farbe

Sonderfarbe pro Artikel nach RAL-Farbe

Bestellnummer: 1070



### Wetterfest

Imprägnierung gegen Wittereinflüsse

Bestellnummer: 4610



### Montageadapter 8CXN

Zur Verwendung mit Wandhalter 24471

Bestellnummer: 900866BLK (schwarz RAL 9005)  
900866W (weiß RAL 9010)



### Wandhalter 24471

Wandabstand 110 mm, seitlich schwenkbar mit Neigung bis 30°

Tragfähigkeit: 15 kg  
Abmessungen (B x H x T): 90 x 160 x 110 mm  
Bestellnummer: 900851BLK (schwarz RAL 9005)  
900851W (weiß RAL 9010)