



# hd 6CXN

## Koaxiallautsprecher

Der **hd 6CXN** ist ein passives 2-Wege-System bestückt mit einem 6"-Neodym-Tief-/Mitteltonlautsprecher in Bassreflexabstimmung und einem 1"-Neodym-Hochtontreiber.

Der Betrieb kann über beliebigen Leistungsverstärker - auch ohne DSP - erfolgen und macht den **hd 6CXN** zur optimalen Lösung für hochwertige mobile oder fest installierte

Beschallungsaufgaben in beispielsweise Industrie-Events, Theaterhäuser oder Sportstätten. Das Gehäuse ist aus Multiplexholz gefertigt und mit einer schlag- und wetterschützenden Polyurethan-Beschichtung, sowie einem ballwurfsicheren, eleganten und gerundetem Stahlgitter in schwarz versehen. Für die Festinstallation stehen M6 und M8-Einlassgewinde zum kostengünstigen Anbringen von standardisierten Wandhalterungen oder einem Flugbügel bereit. Das konische Horn sorgt für ein natürliches Klangbild ohne die horntypische Klangfärbung, eine hohe Reichweite sowie eine optimale Sprachverständlichkeit. Die frequenz- und phasenoptimierte Frequenzweiche garantiert ein lineares Übertragungsverhalten. Ein integrierter 35 mm Flansch erlaubt den Einsatz auf einem Stativ oder mittels zwei Monitorschrägen mit 35° und 45° als Bühnenmonitor.



### Features

- Betrieb an beliebigem Verstärker
- Frequenz- und Phasenoptimierung integriert
- elegantes und schlankes Design
- klare Mitten und brillante Höhen
- Abstrahlwinkel 90° x 90°
- zwei Monitorwinkel 35° und 45°
- exzellente Sprachverständlichkeit
- kompakte Abmessungen
- RAL-Farben optional

### Anwendung

Industrie-Events, Theaterhäuser, Stadthallen, Restaurants, Bars, A/V Installationen, TV-Studios, Sportstätten, Freizeitparks, kompakt PA

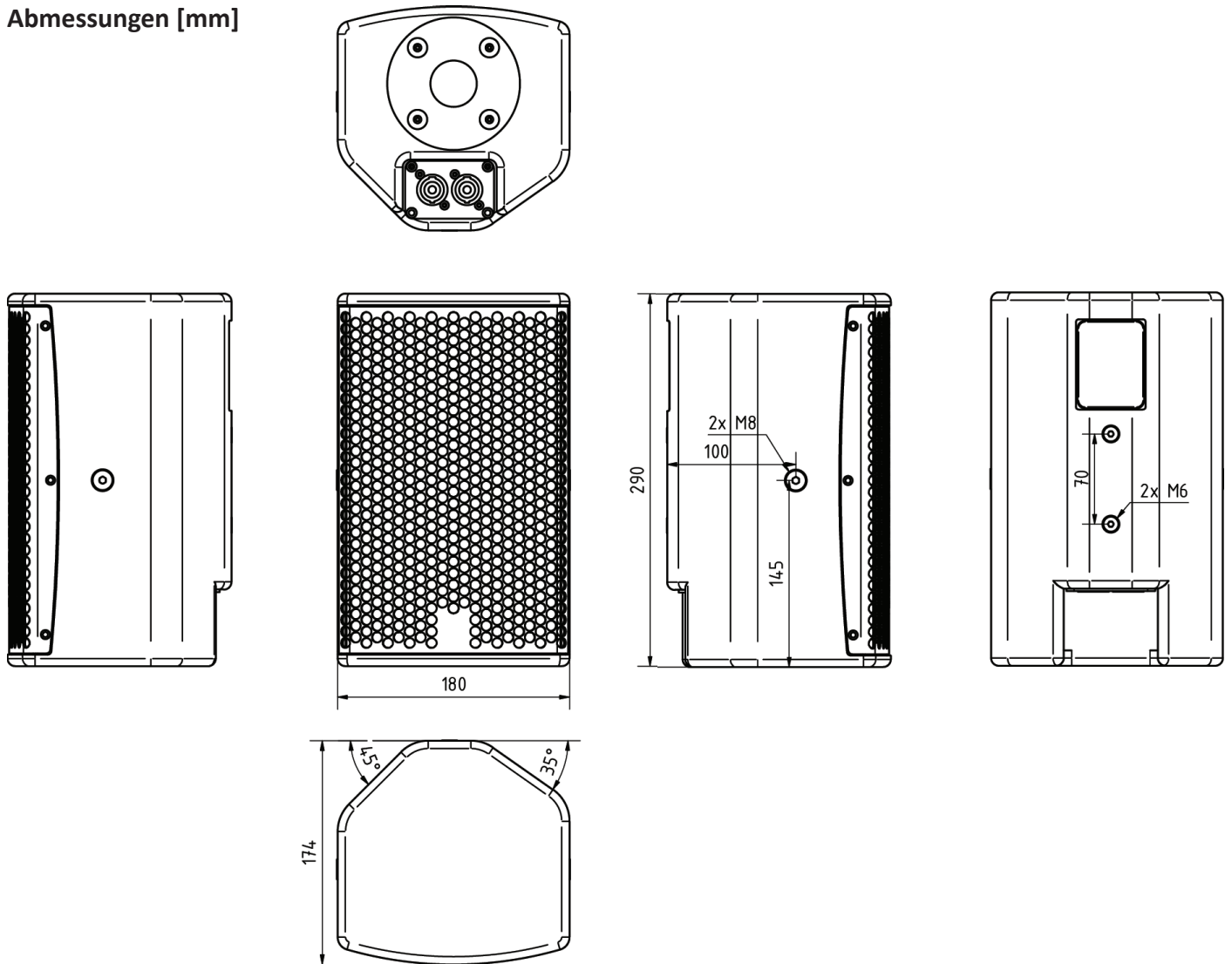
<b>Modell</b>	<b>hd 6CXN</b>
<b>Bestellnummer</b>	60045
<b>Prinzip</b>	Koaxiallautsprecher, Bassreflex
<b>Bestückung</b>	1x 6"-Tieftonchassis 1x 1"-Hochtontreiber
<b>Impedanz</b>	8 Ω
<b>Trennfrequenz</b>	1400 Hz
<b>Abstrahlung (hor x ver)</b>	90° x 90°
<b>Frequenzgang (-6dB)</b>	80 Hz - 20 kHz
<b>Sensitivity (1W / 1m)</b>	94 dB
<b>Belastbarkeit AES / Peak</b>	150 / 600 W
<b>SPLmax @ 10% THD</b>	119 dB
<b>Gehäuseausführung</b>	robustes Multiplexgehäuse mit Polyurethan-Beschichtung schwarz, versenktes Anschlussfeld mit 2x NL4, M6 & M8 Einlassgewinde, Stahlgitter mit Akustikschaum innenliegend, 35 mm Flansch, 35°/45° Monitorschräge
<b>Optionen</b>	Wandhalter (Art. 900851) T-Montageadapter (Art. 900869), Bügel RAL-Farbe (Art. 1070) Wetterfest (Art. 4610)
<b>Gewicht</b>	4,5 kg
<b>Abmessungen (B x H x T)</b>	180 x 290 x 174 mm



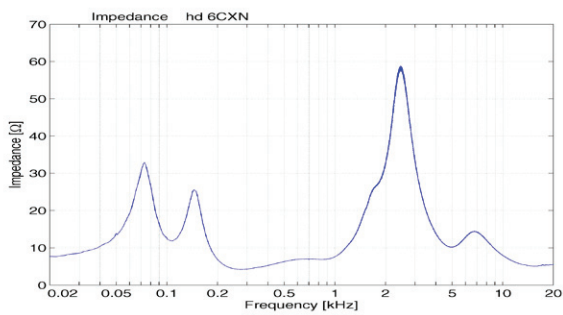
...simply harmonic sound

# hd 6CXN Datenblatt

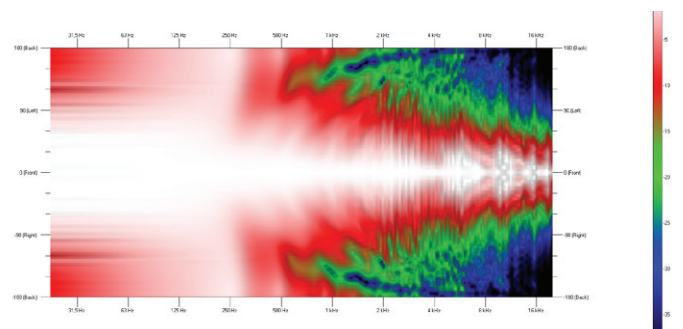
## Abmessungen [mm]



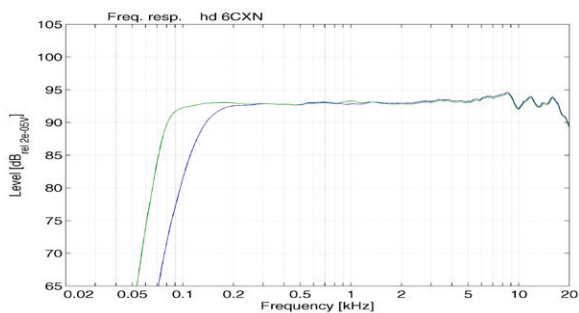
## Impedanz



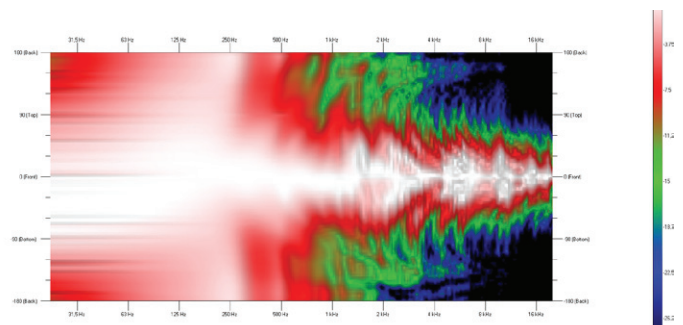
## Horizontale Isobaren



## Frequenzgang mit DSP Preset



## Vertikale Isobaren



# hd 6CXN Datenblatt

## Zubehör



### RAL-Farbe

Sonderfarbe pro Artikel nach RAL-Farbe

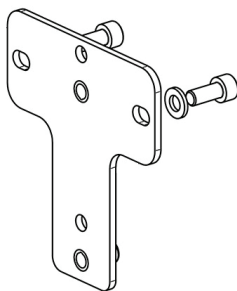
Bestellnummer: 1070



### Wetterfest

Imprägnierung gegen Wittereinflüsse

Bestellnummer: 4610



### T-Montageadapter 6CXN

Zur Verwendung mit Wandhalter 24471 bei horizontaler Montage

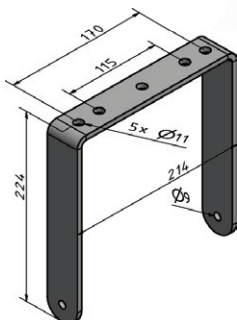
Bestellnummer: 900869BLK (schwarz RAL 9005)  
900869W (weiß RAL 9010)



### Wandhalter 24471

Wandabstand 110 mm, seitlich schwenkbar mit Neigung bis 30°

Tragfähigkeit: 15 kg  
Abmessungen (B x H x T): 90 x 160 x 110 mm  
Bestellnummer: 900851BLK (schwarz RAL 9005)  
900851W (weiß RAL 9010)



### Bügel 6CXN

U-Bügel zum Fliegen an einer Traverse oder zum Neigen auf einem Stativ. Fünf Befestigungslöcher auf der Oberseite zur Montage von Half-Couplern oder Stativadaptern

inkl. 2x M8-Rändelschraube

Bestellnummer: 908503 (schwarz RAL 9005)