

Datenblatt

Artikelnummer B-8.Arena	641054.1
Bauart	Cardioid, Bassreflex horngeladen, 2-Wege, D'Appolito
Bestückung	2 x 8" + 1,4" CD Horn
Gehäuseausführung	Birkensperrholz
Gehäusefarbe	Warnex Strukturlack schwarz Standard, optional weiss oder RAL-Farben
Abstrahlwinkel (-6dB)	80° horizontal, 50° vertikal (500Hz bis 18kHz, gemittelt) / Horn drehbar, Cardioid-Hypercardioid
Nennbelastbarkeit Dauer (AES Standard AES2-1984-r2003)	800 Watt
Nennbelastbarkeit Programm (AES Standard AES2-1984-r2003)	1600 Watt
Nominalimpedanz [B-8.Arena/4]	4 Ohm
Übertragungsbereich (+/- 3dB)	98 Hz – 20.000 Hz
Übertragungsbereich (-10dB)	75 Hz – 20.000 Hz
Kennschalldruck (1W/1m)	98 dB
Maximaler Schalldruck	137 dB
Schutzschaltungen	Hochtonschutz, elektronisch selbstrückstellend
Anschlüsse	2 x SPEAKON® parallel, Anschluss Lautsprecher auf 1+ / 1-
Montagepunkte	2 x M8 Inserts seitlich, 2 x M8 Inserts in Boden/Deckel
Montagezubehör	MVB-8m Arena + MSA-2, MH8m. Arena + MSA-2, MVB-8i.Arena + MW-241, MH8i.Arena + MW-241
Abmessungen (BxHxT) cm	60 x 33 x 48
Gewicht kg	23 kg

Das Barth Acoustic B-8.Arena Hochleistungs-Cardioid-Lautsprechersystem wurde für den mobilen Einsatz sowie die Festinstallation unter schwierigsten akustischen Voraussetzungen entwickelt. Es vereint die typischen Barth Acoustic Produktmerkmale wie passive Cardioid-Richtlautsprecher-technik und D'Appolito-Einheit mit zentral angeordnetem Hochtonhorn.

Die einzigartige Cardioid-Richtlautsprechertechnologie von Barth Acoustic tilgt die sich rückwärtig ausbreitenden Schallanteile. In der Gehäuserückseite befinden sich hierzu drei Öffnungen, die mit den speziellen Barth Acoustic Cardioiden verschlossen sind. Diese wirken als passive Lautsprechermembranen und strahlen Schallanteile phasenversetzt rückwärtig ab, woraus der Schalltilgungseffekt resultiert. Diese Technologie benötigt also weder digitale Signalbearbeitung noch zusätzliche Verstärkerkanäle. Barth Acoustic Cardioid-Richtlautsprecher können daher wie herkömmliche Lautsprecher betrieben werden.

Der hochbelastbare 1,4" Hochtontreiber mit 2,87" Schwingspule und 80° x 50° „constant-directivity“ Hochtonhorn befindet sich exakt in der Mitte zwischen den beiden 8" Chassis und kann um 90° gedreht werden. Die 8" Chassis sind horngeladen für hohe Effizienz insbesondere im Sprachgrundtonbereich. Alle drei Wandler befinden sich auf vertikaler Achse und bilden die D'Appolito-Einheit. Sie werden über eine präzise abgestimmte, passive 2-Weg Frequenzweiche mit Phasenkorrektur und Hochtontreiberschutz angesteuert.

Das B-8.Arena System ist somit prädestiniert zum Einsatz in großen schallharten Räumen und Hallen, wenn dort bestmögliche Sprachverständlichkeit und erstklassige Musikwiedergabe gefordert sind. Es empfiehlt sich auch als hochbelastbares und effizientes Lautsprechersystem in Freiluftanwendungen, die große Reichweiten erfordern. Im Tieftonbereich kann die B-8.Arena mit externen Bass-Systemen kombiniert werden, um die Systemleistung sowie den Frequenzumfang zu erweitern.

Das Gehäuse ist aus hochwertigem Birkensperrholz in geschlossener Bauweise ausgeführt und standardmäßig mit schwarzem Warnex-Strukturlack beschichtet. Der frontseitige hochdurchlässige Akustikschaum befindet sich hinter einem stabilen und ballwurfsicheren Metallsichtgitter. Optional sind Lackierungen in allen RAL-Farbtönen sowie eine wetterfeste Ausführung erhältlich.

Auf Ober- und Unterseite sowie an beiden Längsseiten befindet sich mittig jeweils ein M8-Gewindeinsatz zur Befestigung von Montagebügeln. Als Anschlüsse dienen zwei parallel geschaltete Neutrik SPEAKON® Buchsen auf der Rückseite.

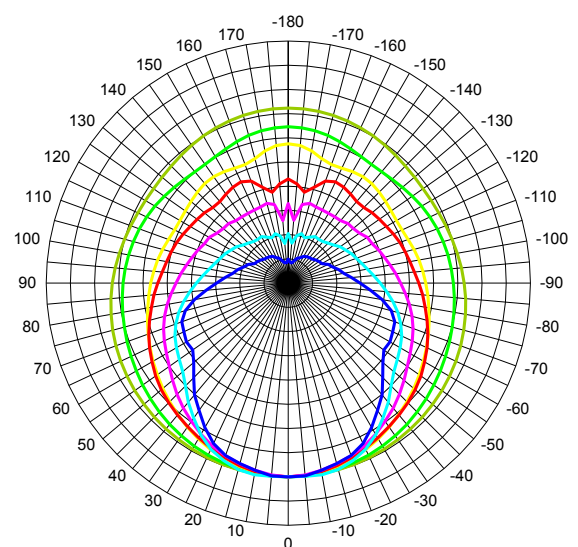
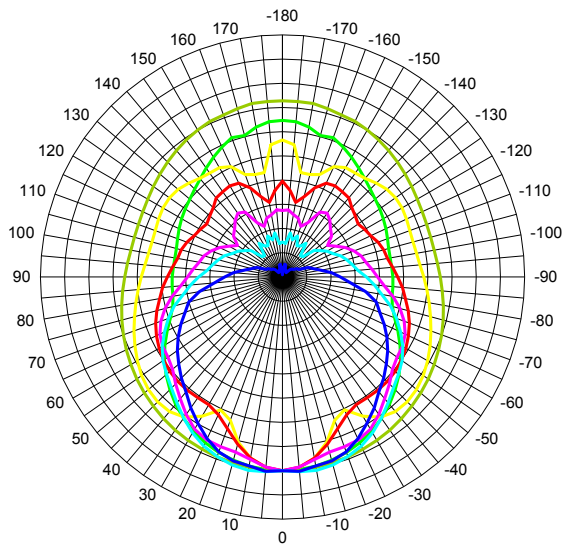


Polardiagramm vertikal

Polardiagramm horizontal

— 250 — 500 — 1000 — 2000 — 4000 — 8000 — 16000

— 250 — 500 — 1000 — 2000 — 4000 — 8000 — 16000

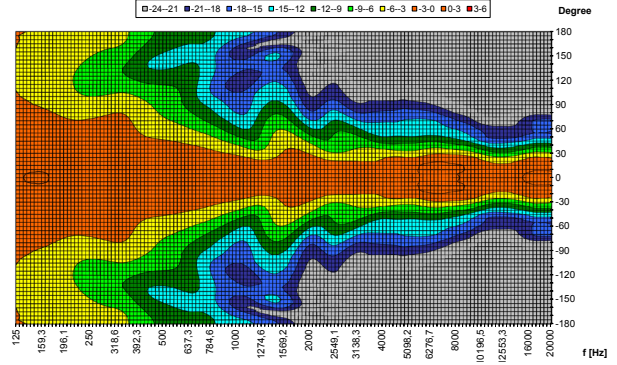
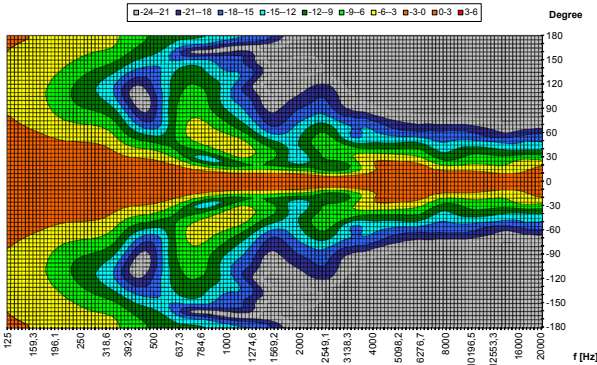


Isobaren vertikal

Isobaren horizontal

■ 24-21 ■ 21-18 ■ 18-15 ■ 15-12 ■ 12-9 ■ 9-6 ■ 6-3 ■ 3-0 ■ 0-3 ■ 3-6

■ 24-21 ■ 21-18 ■ 18-15 ■ 15-12 ■ 12-9 ■ 9-6 ■ 6-3 ■ 3-0 ■ 0-3 ■ 3-6



Impedanz

Frequenz

