

Datenblatt

Artikelnummer B-6.C6i	630015.1
Artikelnummer B-6.C6	640015.1
Bauart	Cardioid-Kompaktlautsprecher, D'Appolito, Bassreflex, 2-Wege
Bestückung	2 x 6" + Ringstrahler mit CD-Horn
Gehäuseausführung	Birkensperrholz
Gehäusefarbe	Warnex Strukturlack schwarz Standard, optional weiss oder RAL-Farben
Abstrahlwinkel (-6dB)	90° horizontal, 50° vertikal (500Hz - 18kHz, gemittelt), Cardioid-Hypercardioid
Nennbelastbarkeit Dauer (AES Standard AES2-1984-r2003)	300Watt
Nennbelastbarkeit Programm (AES Standard AES2-1984-r2003)	600Watt
Nominalimpedanz	16 Ohm
Übertragungsbereich (+/- 3dB)	80 Hz – 20.000 Hz
Übertragungsbereich (-10dB)	60 Hz – 20.000 Hz
Kennschalldruck (1W/1m)	97 dB
Maximaler Schalldruck	127 dB
Schutzschaltungen	Hochtenschutz, elektronisch selbstrückstellend,
Anschlüsse	2 x SPEAKON® parallel, Anschluss Lautsprecher auf 1+/1-
Montagepunkte [B-6.C6i]	4 x M8 Inserts, 4 x M6 Inserts
Montagepunkte [B-6.C6]	4 x M8 Inserts, 4 x M6 Inserts, 36mm Hochständerbuchse in Boden
Montagezubehör [B-6.C6i]	MUB-0.30 oder MUX-0.30; MVB-6C6i + MW-2 oder MW-241
Montagezubehör [B-6.C6]	MVB-6C6m + MSA-2
Abmessungen (BxHxT) cm	20 x 60 x 23
Gewicht kg	11,5 kg

Das Barth Acoustic B-6.C6 Hochleistungs-Cardioid-Lautsprechersystem wurde für den mobilen Einsatz sowie die Festinstallation unter schwierigsten akustischen Voraussetzungen entwickelt. Es vereint die typischen Barth Acoustic Produktmerkmale wie passive Cardioid-Richtlautsprecher-technik und D'Appolito-Einheit mit zentral angeordnetem Hochtornhorn.

Die einzigartige Cardioid-Richtlautsprechertechnologie von Barth Acoustic tilgt die sich rückwärtig ausbreitenden Schallanteile. In der Gehäuserückseite befinden sich hierzu zwei Öffnungen, die mit den speziellen Barth Acoustic Cardioiden verschlossen sind. Diese wirken als passive Lautsprechermembranen und strahlen Schallanteile phasenversetzt rückwärtig ab, woraus der Schalltilgungseffekt resultiert. Diese Technologie benötigt also weder digitale Signalbearbeitung noch zusätzliche Verstärkerkanäle. Barth Acoustic Cardioid-Richtlautsprecher können daher wie herkömmliche Lautsprecher betrieben werden.

Der 1" Hochtontreiber mit „constant-directivity“ Hochtornhorn befindet sich exakt in der Mitte zwischen den beiden 6,5" Chassis. Alle drei Wandler befinden sich so auf vertikaler Achse und bilden die D'Appolito-Einheit. Sie werden über eine präzise abgestimmte, passive 2-Weg Frequenzweiche mit Phasenkorrektur und Hochtontreiberschutz integriert.

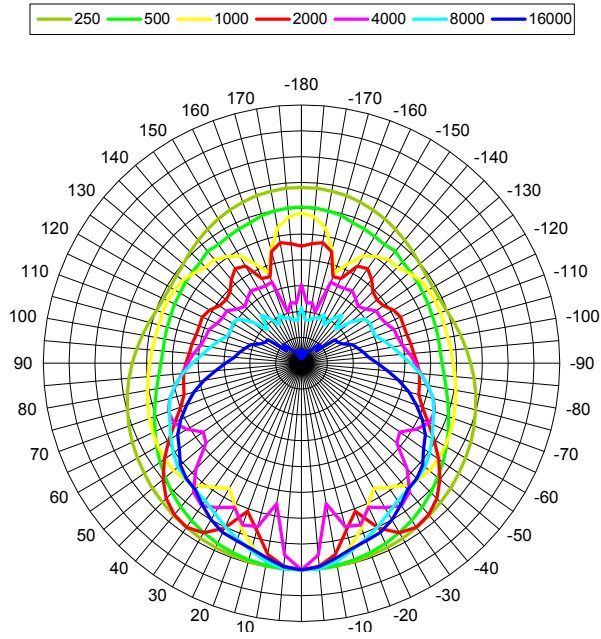
Das B-6.C6 System ist somit prädestiniert zum Einsatz in mittelgroßen schallharten Räumen, wenn dort bestmögliche Sprachverständlichkeit und erstklassige Musikwiedergabe gefordert sind. Es empfiehlt sich auch als zeitverzögert angesteuertes Lautsprechersystem in dezentralen Anlagen. Im Tieftonbereich kann die B-6.C6 mit externen Bass-Systemen kombiniert werden, um die Systemleistung sowie den Frequenzumfang zu erweitern.

Das Gehäuse ist aus hochwertigem Birkensperrholz in Reflexbauweise ausgeführt und standardmäßig mit schwarzem Warnex-Strukturlack beschichtet. Der frontseitige hochdurchlässige Akustikschaum liegt auf einem stabilen und ballwurfsicheren Metallgitter auf. Optional sind Lackierungen in allen RAL-Farbtönen sowie ein vorgesetztes, in Gehäusefarbe lackiertes Schutzgitter erhältlich.

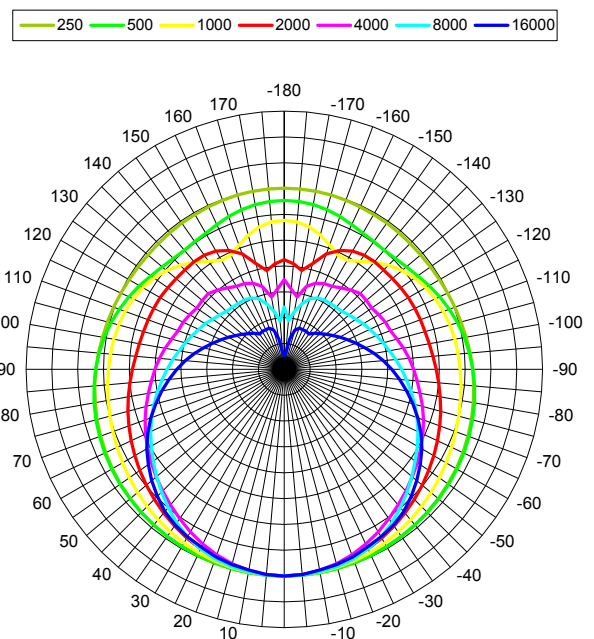
Auf Ober- und Unterseite sowie an beiden Längsseiten befindet sich mittig jeweils ein M8-Gewindeinsatz zur Befestigung von Montagebügeln. Die Rückseite wartet mit zwei M6-Gewindeinsätzen zur Befestigung an Wandhaltern auf. Die Mobilversion verfügt über eine Hochständerbuchse auf der Unterseite. Als Anschlüsse dienen zwei parallel geschaltete Neutrik SPEAKON® Buchsen auf der Rückseite.



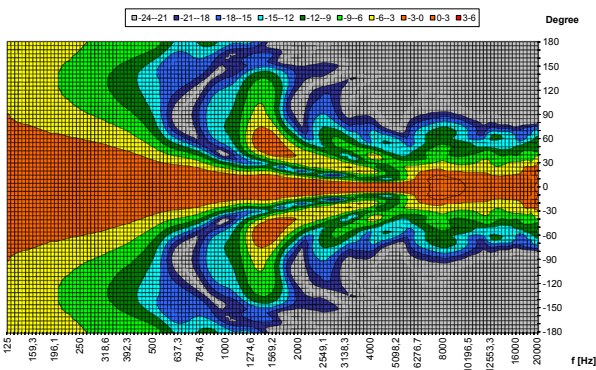
Polardiagramm vertikal



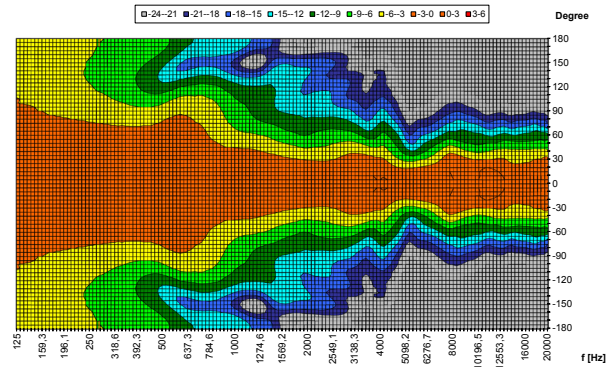
Polardiagramm horizontal



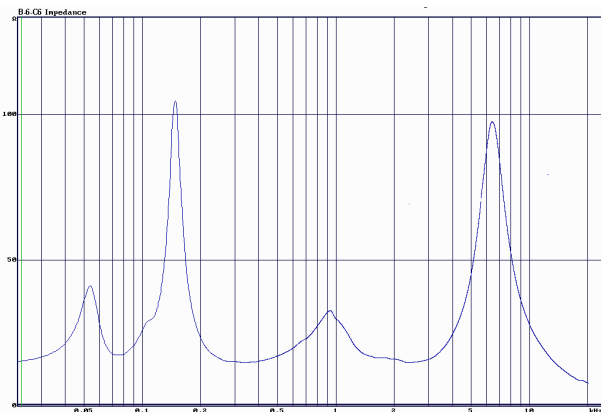
Isobaren vertikal



Isobaren horizontal



Impedanz



Frequenz

