

Datenblatt

Artikelnummer B-5.5i	640010.1
Bauart	Bassreflex, 2-Wege, D'Appolito
Bestückung	2 x 5" + Ringstrahler mit CD-Horn
Gehäuseausführung	Birkensperrholz
Gehäusefarbe	Warnex Strukturlack schwarz Standard, optional weiss oder RAL-Farben
Abstrahlwinkel (-6dB)	90° horizontal, 50° vertikal (2,5kHz bis 16kHz, gemittelt)
Nennbelastbarkeit Dauer (AES Standard AES2-1984-r2003)	200Watt
Nennbelastbarkeit Programm (AES Standard AES2-1984-r2003)	400Watt
Nominalimpedanz	16 Ohm
Übertragungsbereich (+/- 3dB)	75 Hz – 20.000 Hz
Übertragungsbereich (-10dB)	65 Hz – 20.000 Hz
Kennschalldruck (1W/1m)	93 dB
Maximaler Schalldruck	123 dB
Schutzschaltungen	Hochtontreiber, elektronisch selbstrückstellend
Anschlüsse	2 x SPEAKON® parallel, Anschluss Lautsprecher auf 1+/1-
Montagepunkte	4 x M8 Inserts, 5 x M6 Inserts, rückseitig
Montagezubehör	MUB-0.30 oder MUX-0.30, MVB-5.5i + MW-2, MHB-5.5i, MW-2 oder MW.241
Abmessungen (BxHxT) cm	19 x 50 x 18
Gewicht kg	7 kg

Das Barth Acoustic B-5.5 Hochleistungs-Lautsprechersystem wurde für den mobilen Einsatz sowie die Festinstallation unter schwierigen akustischen Voraussetzungen entwickelt.

Der 1" Hochtontreiber mit „constant-directivity“ Hochtonhorn befindet sich exakt in der Mitte zwischen den beiden 5" Chassis. Alle drei Wandler befinden sich so auf vertikaler Achse und bilden die D'Appolito-Einheit. Sie werden über eine präzise abgestimmte, passive 2-Weg Frequenzweiche mit Phasenkorrektur und Hochtontreiberschutz integriert.

Das B-5.5 System ist somit prädestiniert zum Einsatz in kleinen bis mittelgroßen Räumen, wenn dort herausragende Sprachverständlichkeit und erstklassige Musikkwiedergabe gefordert sind. Es empfiehlt sich auch als zeitverzögert angesteuertes Lautsprechersystem in dezentralen Anlagen. Im Tieftonbereich kann die B-5.5 mit externen Bass-Systemen kombiniert werden, um die Systemleistung sowie den Frequenzumfang zu erweitern.

Das Gehäuse ist aus hochwertigem Birkensperrholz in Reflexbauweise ausgeführt und standardmäßig mit schwarzem Warnex-Strukturlack beschichtet. Der frontseitige hochdurchlässige Akustikschaum liegt auf einem stabilen und ballwurfsicheren Metallgitter auf. Optional sind Lackierungen in allen RAL-Farbtönen sowie ein vorgesetztes, in Gehäusefarbe lackiertes Schutzgitter erhältlich.

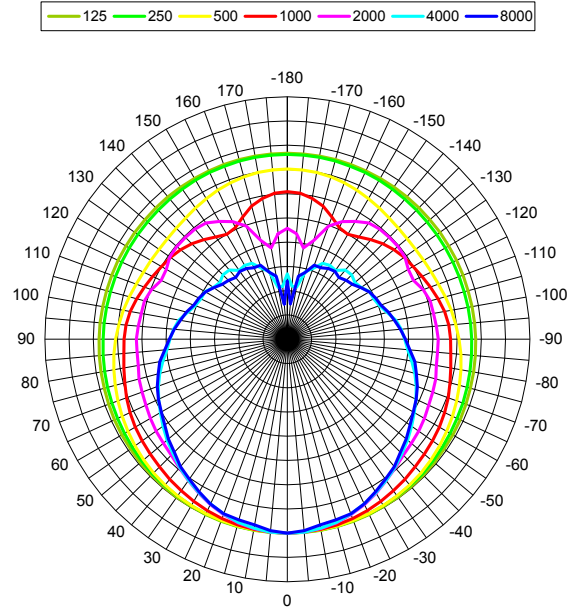
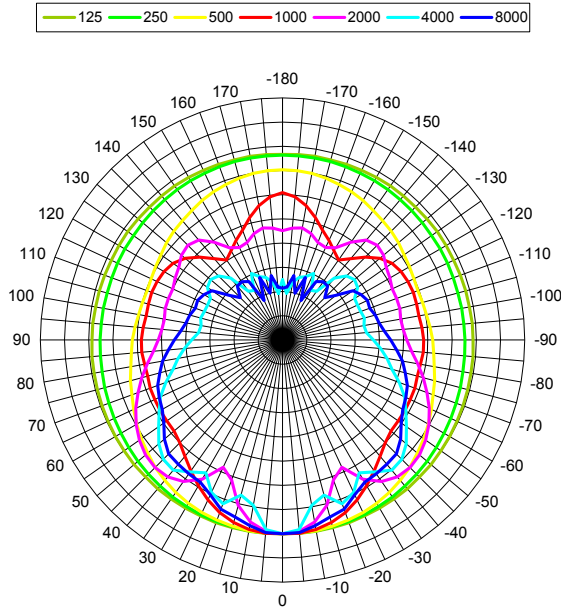
Auf Ober- und Unterseite sowie an beiden Längsseiten befindet sich mittig jeweils ein M8-Gewindeinsatz zur Befestigung von Montagebügeln. Die Rückseite wartet mit zwei M6-Gewindeeinsätzen zur Befestigung an Wandhaltern auf. Als Anschlüsse dienen zwei parallel geschaltete Neutrik SPEAKON® Buchsen auf der Rückseite.



◀ Abbildung zeigt Lackierung in Sonderfarbe weiss. Artikelnummer 640010.2. Vorgesetztes Schutzgitter in Gehäusefarbe optional erhältlich.

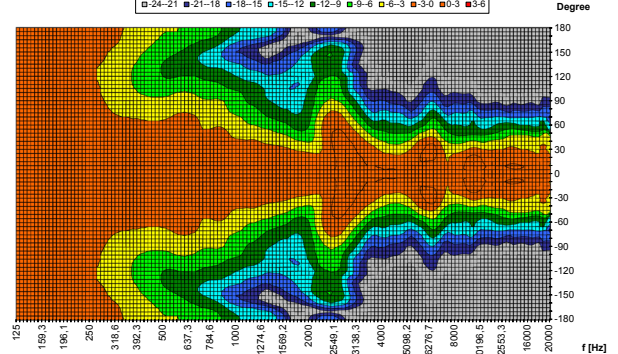
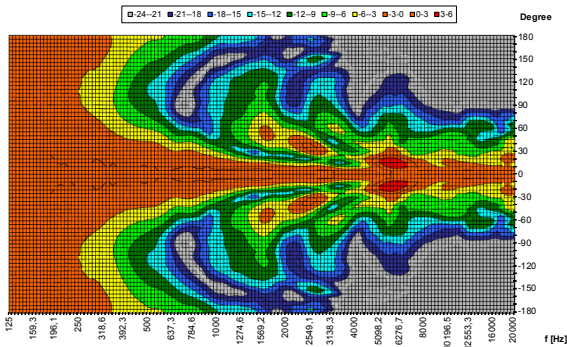
Polardiagramm vertikal

Polardiagramm horizontal



Isobaren vertikal

Isobaren horizontal



Impedanz

Frequenz

